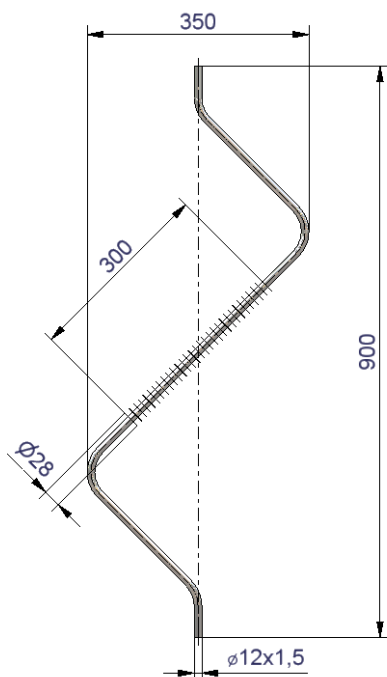


Паровые нагреватели DHD, DHW, DHU и ALUSTEAM

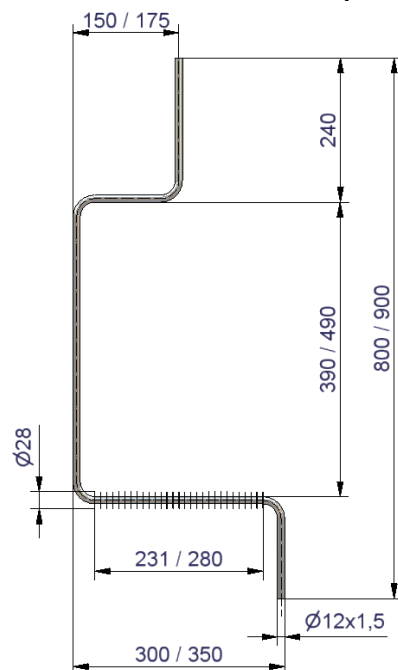
DHD

Паровой нагревательный элемент из гальванически оцинкованной или нерж. стали.
Предназначен для защитных кожухов от типа 60 до 170



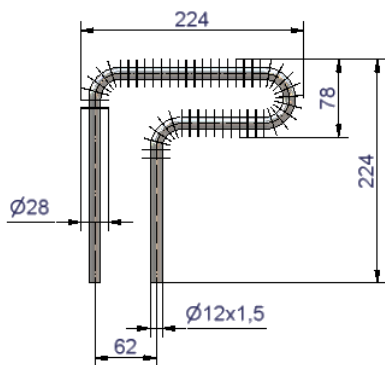
DHW 100 / DHW 150

Паровой нагревательный элемент из гальванически оцинкованной или нерж. стали.
DHW 100 подходит для защитных кожухов 60, 70, 100
DHW 150 предназначен для защитных кожухов 80, 150, 170



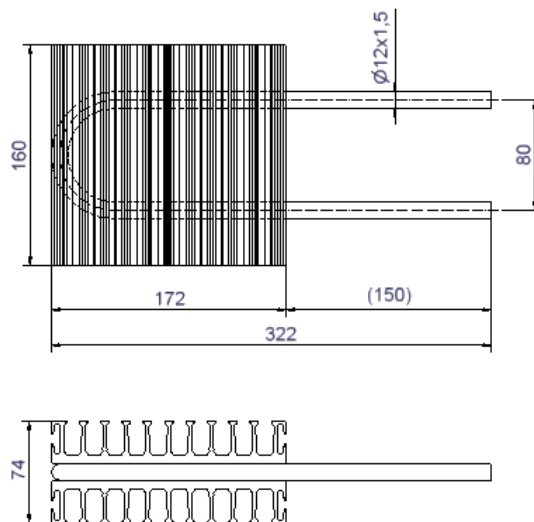
DHU

Паровой нагревательный элемент из нерж. стали.
Предназначен для всех защитных кожухов



ALUSTEAM 150

Алюминиевый радиатор с паропроводной трубой из нерж. Стали.
Предназначен для всех защитных кожухов



Монтаж:

Просверлить 2 отверстия в защитном кожухе фирмы INTERTEC и вставить WDD 12/25, вдавить концы нагревательного элемента через WDD изнутри наружу и соединить их с паропроводом и трубопроводом конденсата.

Кабельные вводы не входят в объем поставки.

Примечания:

Другие исполнения нагревателей для других теплоносителей, например горячей воды, по запросу.